



Dialog

statt Monolog.

sieme.net

Premium Social Web Solution

Gartner identifiziert Social Web als einen der Schlüsseltrends für das Jahr 2009:

«Organisationen müssen sich überlegen, wie sie ihre konventionellen Internetportale um die soziale Dimension ergänzen. Handeln Sie besser heute als morgen, damit Sie nicht stumm bleiben in einem Dialog, in dem Ihre Stimme gehört werden muss.»

Gartner: The Top 10 Strategic Technologies for 2009.

www.gartner.com



In Kürze: Die Standardlösung für erfolgreiche Projekte

Partizipieren und Kommunizieren ist Zeitgeist. Menschen wollen sich austauschen, mitreden, beitragen und abstimmen. *sieme.net** ist die erprobte, integrierte Premium Social Web Solution, die Ihre Webportale für die soziale und interaktive Zukunft des Internets – das Web 2.0-Zeitalter – fit macht.

Ihr Nutzen

Setzen Sie *sieme.net* ein, um die Interaktion mit Ihren Kunden zu gestalten:

- Aktive Verbreitung Ihrer Kernbotschaften an die Zielgruppe
- Bindung von Kunden über die Schaffung eines Gefühls der Gemeinsamkeit
- Authentisches Feedback zu Ihren Leistungen und Produkten

Setzen Sie *sieme.net* zur Vernetzung Ihrer Mitarbeitenden ein, um den Wissensaustausch zu fördern:

- Entwicklung innovativer Problemlösungen durch Interdisziplinarität
- Effizienzsteigerungen in den Arbeitsprozessen von Teams
- Einbindung des kreativen Potentials der Mitarbeitenden in den Innovationsprozess

Die Lösung

sieme.net bietet vielfältige, modular aufgebaute Funktionen zur Gestaltung von interaktiven Social Web-Plattformen:

- Verwalten von Informationen (Bilder, Videos, Musik, Blog, Foren etc.)
- Gestalten einer Online-Identität (Profildaten)
- Knüpfen und Pflegen von Beziehungen (Netzwerk)

Die breite Erfahrung und Beratungskompetenz der Online Group ermöglichen es Ihnen, innert kürzester Zeit eine integrierte Social Web-Plattform aufzuschalten und zu betreiben, die so flexibel ist, dass sie mit Ihren Bedürfnissen wächst.

Die Gruppe der 19 - 29-jährigen gutausgebildeten Internetnutzer vertraut für ihre Kaufentscheide mehr auf die Beurteilung von Käufern als auf die Herstellerinformationen im Netz.

Quelle: ACTA
www.acta-online.de

* sieme: [sieme] von insieme (ital.); gemeinsam, zusammen



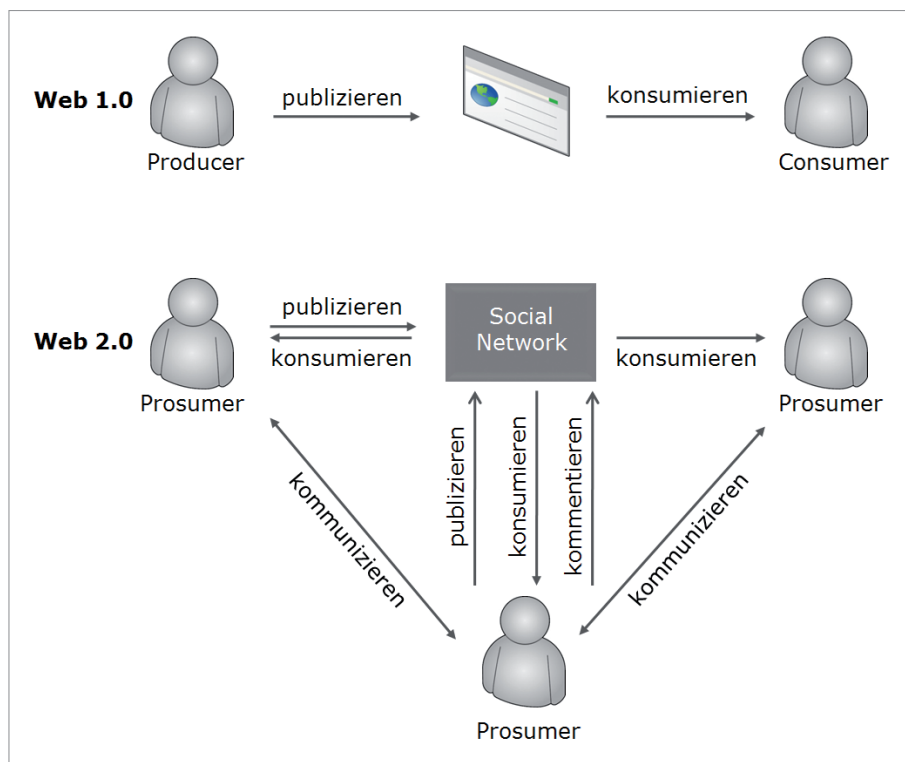
Das Zeitalter der Prosumer

Kaum ein Markttrend birgt höhere Wachstumspotenziale für die Unternehmen als der immer intensivere Austausch zwischen Menschen – seien es Mitarbeitende oder Kunden. Unter dem Begriff Web 2.0 wird eine Vielzahl interaktiver Anwendungen subsumiert, die diese Interaktion fördern. Hauptabgrenzungsmerkmal zwischen Web 1.0 und Web 2.0 ist, dass die Benutzer nicht mehr nur passiv konsumieren, sondern selber Inhalte generieren und austauschen. Jeder kann, wenn er will, zum Informationsproduzenten werden und seine Nachrichten blitzschnell publizieren, Produkte diskutieren und an interessanten Diskussionen partizipieren. So mutieren wir alle zu sogenannten Prosumern, also Produzenten und Konsumenten in einer Person.

Die Entwicklung bietet Unternehmen zahlreiche Chancen: Sie erlaubt, Erkenntnisse über Kunden und deren Verhalten zu gewinnen sowie Wissen von Mitarbeitenden zu vernetzen.

Es ist mehr als ein Schritt von der Einwegkommunikation zum Dialog. Erstmals können wir auch einfach zuhören. Im Kommunikationsdreieck zwischen Business und Consumer kann jetzt auch der Austausch zwischen den Kunden selbst belauscht werden.

Andreas Weigend, Ex Chief Scientist Amazon.com



Vom Produzenten und Konsumenten zum Prosumer



sieme.net – die flexible Lösung für Social Web-Plattformen

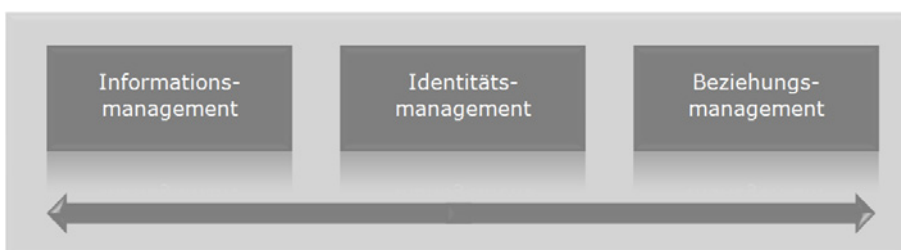
sieme.net ist eine hoch skalierbare und umfassende Social Web Solution, die sich flexibel den Bedürfnissen Ihres Unternehmens anpasst. Auf der Grundlage von sieme.net schaffen Sie eine interaktive Plattform, in der Benutzer sich austauschen und vernetzen können.

Die Kernfunktionen der Social Web Solution sieme.net sind:

- **Verwalten von Informationen:** Mit sieme.net können die Mitglieder verschiedenste Inhalte wie Videos, Fotos, Blogbeiträge, Foren, Veranstaltungen, Audiodateien, Dokumente und Präsentationen auf die Plattform laden, anderen zugänglich machen und verwalten.
- **Gestalten einer Online-Identität:** Die Mitglieder der Community können eine eigene, individuelle Profilsite einrichten und frei gestalten oder auf eine Design-Vorlage zurückgreifen.
- **Knüpfen und Pflegen von Beziehungen:** Die Mitglieder der Community können Freundschaften starten und die eigenen Kontakte managen. Die «Freunde» kann man Kategorien zuordnen, damit man den Überblick über sein Netzwerk nicht verliert. Hierfür gibt es verschiedene Freundeskategorien, die der Community-Anbieter selber bestimmt, wie zum Beispiel Bekannte, Freunde, Arbeitskollegen, Familie und Fans. Mittels Nachrichten, Blogs und Diskussionsforen können sich die Mitglieder untereinander austauschen. Dank Feedback-Funktionen können Inhalte kommentiert und bewertet werden.

70 Prozent der in einer Studie von Accenture befragten Entscheidungsträger aus Medienunternehmen erachten das «Social Web» als natürliche, evolutionäre Weiterentwicklung für ihr Geschäftsmodell. Sogar 90 Prozent sagen, dass sich ihr Unternehmen in den nächsten 12 Monaten mit dem Thema befassen wird. Erfolgsfaktoren sind die «digital readiness» und eine «future technology roadmap».

Accenture Beyond the Hype: How New Content and Technology are Redefining the Future of Media



Kernfunktionen von sieme.net



Modularer Funktionsumfang

Die modular aufgebaute Lösung *sieme.net* bietet Ihnen vielfältige Möglichkeiten zur Gestaltung und Verwaltung Ihrer Social Web-Plattform:

Benutzerprofile

- Benutzerregistrierung mit Login und Logout (Systemnachrichten, Aktivierungscodes etc.)
- Intuitive Gestaltung der eigenen Profilsite – frei oder nach einer Vorlage
- Einfache Definition von Präferenzen, Interessen und Kommunikationskanälen, so dass die Benutzer zielgerichtet und bedürfnisorientiert informiert werden können
- Strukturiertes Benutzer-Dashboard zur Verwaltung der eigenen Inhalte sowie zum Kommunikations-Management (Nachrichten, Kommentare, Alerts, Freundesanfragen, etc.)
- Flexibles Freundesnetzwerk zur Bearbeitung von Freundesanfragen sowie zum Knüpfen von neuen Beziehungen und Verwalten der bestehenden Kontakte
- Transparentes Log mit aktuellen Informationen rund um das Freundesnetzwerk: Wer macht was? Wer hat neue Inhalte publiziert? Wer hat demnächst Geburtstag? Etc.

Gruppen- und Sub Communitysites

- Flexibles Erstellen von Gruppen innerhalb der Site und Sub Communities innerhalb einer Gruppe
- Member Management für den Gründer einer Communitysite

Inhalte auf Übersichts- und Detail-Sites

- Rasches Finden von relevanten Inhalten aufgrund von verschiedenen Sortier- und Filter-Attributen (neu, beliebt, gut bewertet, von User x, Inhalte der Region x anzeigen, nach Tags/Schlagworten suchen, etc.)
- Übersichtliche Anzeige von Inhalten auf einer Detail-Site mit entsprechenden Zusatzinformationen wie Anzahl Views, Bewertung, Verlinkung, Kommentare, Autor, Datum, Tags, ähnliche Inhalte und weitere Inhalte des Autoren

Integrierte Suchmaschine

- Leistungsfähige Volltextsuche für sämtliche Inhalte der Communitysite
- Geo-Search, Suche aller Elemente im Umkreis von x km
- Strukturierte Anzeige der Resultate nach Inhaltstypen



Interaktion und Inhalte erstellen resp. hochladen



Geo-Tag/Geo-Search



Content Management System

- Frei definier- und gestaltbare HTML-Sites entsprechend dem Management der Gruppen- und Profilsites
- Einfache Einbettung sämtlicher Funktionen des Community-Systems

Mobiler Zugriff

- Angebot der Community-Funktionalitäten auf mobilen Endgeräten (iPhone-optimierte und PDA-optimierte Darstellung über den Webbrowser)

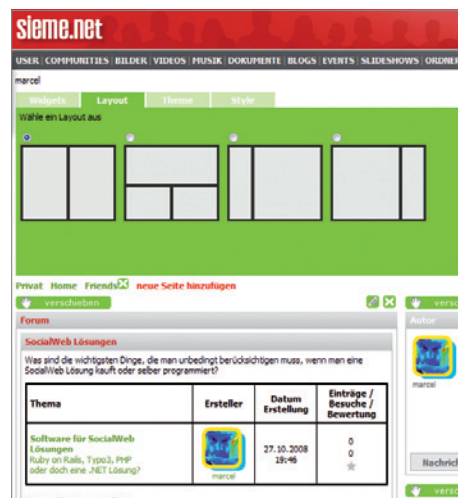
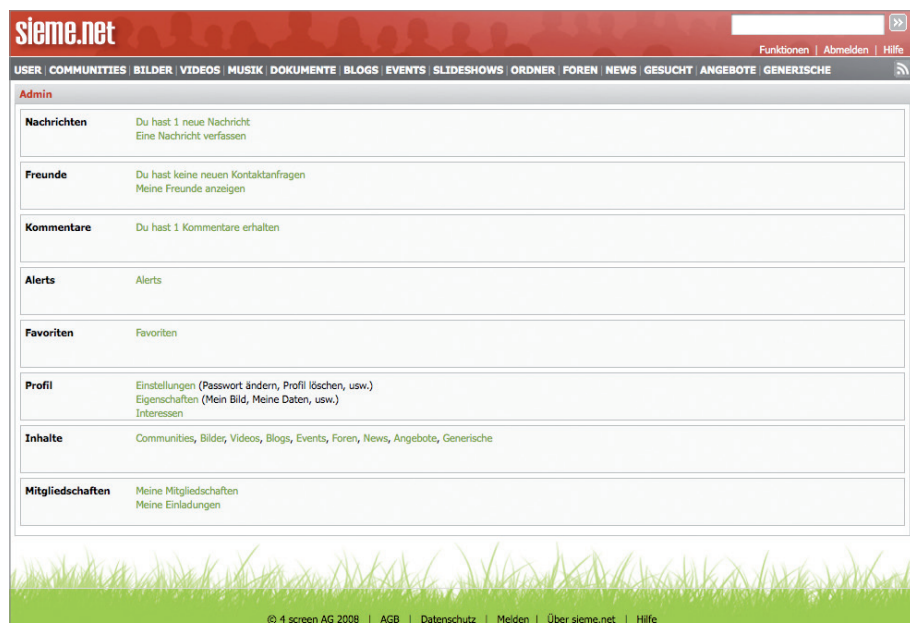
Inhalte hochladen und verwalten

Mitglieder können alle zugelassenen Objekttypen hochladen und verwalten

- Hochladen von Videos, Fotos, Blogs, Audiodateien und Dokumenten (pdf's, Word etc.)
- Erfassen von Einträgen in Foren und Blogs, von Veranstaltungen, Markplatzangeboten und News
- Einbettung von RSS-Feeds
- Verfassen von HTML-Content
- Einbettung fremder Sites/Inhalte mittels iFrame Widget
- Erstellen von Umfragen und Formularen
- XML-Content (Automatisierter generic-Import)
- Bulk-Upload, um Inhalte effizient hochzuladen, zu konvertieren und zu tagen (inklusive Geo-Tagging)



Mobile Anwendung,
Benachrichtigung und Interaktion



Dashboard für Interaktion, Inhaltsverwaltung und Networking.



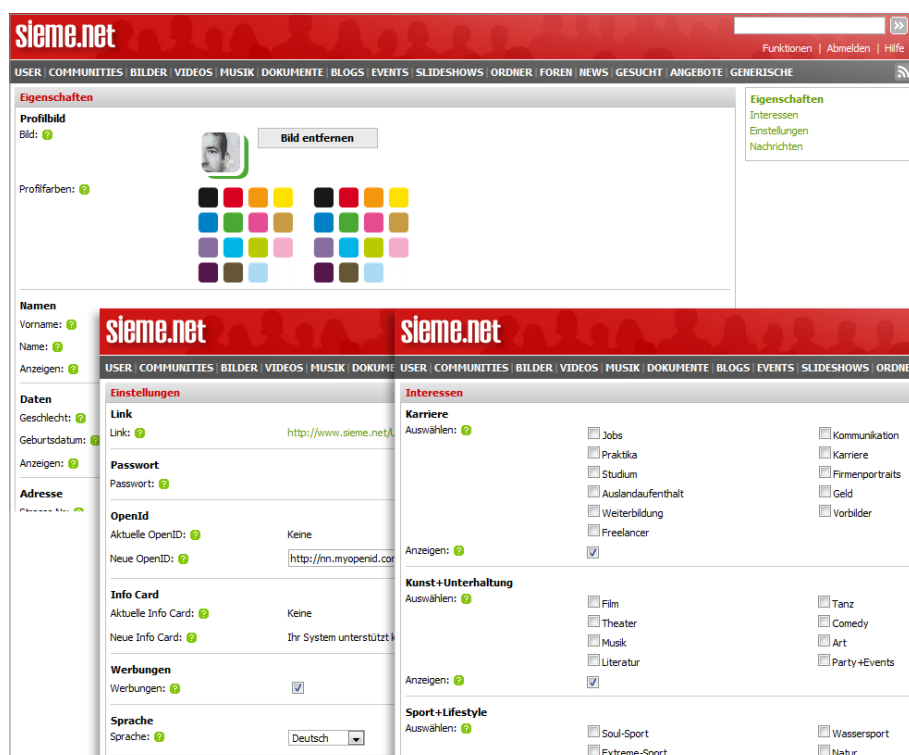
- Definieren von Titel, Beschreibung und Copyright zu jedem Inhalt (Creative Commons)
- Inhalte werden dem Benutzer zugeordnet und können darüber hinaus auf weiteren Sites eingebunden werden
- Alle Inhalte können verortet und auf der Landkarte dargestellt werden. Das Widget Map steht jedem Benutzer zur Verfügung

Interaktion

- Private Nachrichten senden, empfangen, bewerten, weiterleiten, merken sämtlicher Inhalte
- Freundesnetzwerk managen
- Benachrichtigungen auf Inhalte abonnieren
- Selbstständige Einstellung der Präferenzen für Nachrichtempfang (SMS, eMail via Community-Nachrichtensystem)
- Rundmail via Gründer an alle Mitglieder einer Gruppe
- Gästebucheinträge auf Profilsites
- An Umfragen partizipieren
- Sämtliche Inhalte sind mit Benutzern verknüpft und so mit führt jeder Inhalt zu einer Person



Inhalte (Bilder, Videos, Audio, Dokumente, Events, News, RSS, etc.) finden, bearbeiten, verlinken, auswerten



Nachrichten der Benutzer im integrierten Mailclient



Usability

- Funktionen und Widgets werden mittels Drag & Drop auf den Sites platziert
- Gewähltes Layout und Design wird in Echtzeit auf der Site angezeigt: «What you see is what you get»
- Einheitliche Prozesse für Sites-Gestaltung, Inhalte erfassen, hochladen, publizieren, verwalten
- Komplette flexibel gestaltbare Sites und Widgets (Profil-Sites, Gruppen-Sites, CMS-Sites)
- Mittels User-Rollen-Management kann der Administrator entscheiden, welcher Gruppe von Benutzern welche Funktionen und Möglichkeiten zur Verfügung stehen
- Die Benutzer und Gruppengründer entscheiden, wer ihre Inhalte und Gruppen sehen darf (closed/public)

78 Prozent der Konsumenten vertrauen den Empfehlungen anderer Konsumenten. 25 Prozent der Internet-Nutzer haben bereits Bewertungen von Events, Produkten oder Services gemacht (Consumer Content) und diese Informationen anderen Konsumenten zur Verfügung gestellt. 91 Prozent der Konsumenten sagen, dass Consumer Content die Nr. 1 Kaufentscheidung ist.

AC Nielsen Group 2007

Administrations-Tools

Der Administrator arbeitet auf derselben Oberfläche wie die Benutzer.

- Versand von News- und Informations-Mails an alle Benutzer oder an einzelne Interessensgruppen
- Inhalte als «featured» markieren und entsprechend pushen
- Sperren und Entfernen von unlauteren Inhalten
- Benutzer sperren
- Badword Engine zur Sperrung unerwünschter Begriffe
- Statistiken einsehen (Anzahl und Art der Inhalte, Benutzer, Gruppen, Status und Interessen laut Profilinformatoren, Geschlecht, Alter, Regionen, Präferenzen, Hobbys und Interessen)
- Definition des Bonuspunktesystems (wieviele Punkte gibt es für welche Aktion der Benutzer, «Vielnutzer-Anreizsystem»)
- Konvert-Engine: ermöglicht den Benutzern, ihre Videos, Audiodateien und Bilder unabhängig vom Datenformat hochzuladen. Die Konvert-Engine rechnet alle Dateien in Flash-Formate um, so dass sie reibungslos und optimiert wiedergegeben werden können
- REST-Schnittstellen sind für den Community-Anbieter relevant, falls er bestehende Daten und Inhalte von einem anderen System in die *sieme.net*-Lösung migrieren will
- Anbindung an Amazon Webservices (Infrastruktur und Video-Streaming)

Lernen Sie jetzt das gesamte Funktionsspektrum von *sieme.net* kennen und besuchen Sie die Demoversion unter www.sieme.net



Konsistente und umfassende Plattform

Damit Sie mit Ihren Mitarbeitenden, Konsumenten und Partnern auf innovative Art und Weise in Interaktion treten können, haben wir die Social Web Solution *sieme.net* realisiert und in verschiedenen Projekten bereits erfolgreich eingesetzt und weiterentwickelt. Entstanden ist über mehrere Jahre eine hochwertige, integrierte Social Web Solution, die sich flexibel den verschiedensten Anwendungsszenarien anpasst. Gleichzeitig lässt sie sich einfach administrieren und verwalten. Mit *sieme.net* setzen Sie auf eine Standardlösung. Damit werden Projektlaufzeiten reduziert und Sie können sich auf das Wesentliche konzentrieren: Die Gestaltung der Inhalte und die Förderung der Interaktion auf Ihrer Social Web-Plattform.

Sie können von unserem breiten Erfahrungsschatz profitieren: Wir begleiten Sie von der Ideenentwicklung über die Konzeption bis zur Umsetzung einer erfolgreichen interaktiven Social Web-Plattform aus einer Hand. Gemeinsam realisieren wir innert kürzester Zeit eine umfassende und integrierte Social Web-Plattform, die mit Ihren Bedürfnissen wächst und Ihrem CI/CD entspricht. Mit *sieme.net* sind Sie mittendrin, dort wo Gespräche entstehen. Dank der intuitiven und bedienerfreundlichen Anwendung von *sieme.net* nehmen Sie Ihre Kunden, Mitarbeitenden und Partner einfach mit auf Ihre Reise in das neue soziale und interaktive Zeitalter.

Unsere Spezialisten zeichnen sich durch folgende fundierte Kompetenzen und einen grossen Erfahrungshintergrund in folgenden Themen aus:

- Online-Kommunikation
- Community-Building und -Management
- Einsatz innovativer Technologien und effizienter Prozesse
- Hosting von Social Web-Applikationen
- Auslieferung von Videos
- Sicherheitsanforderungen beim Hosting von sensitiven Daten
- Gestaltung des User Interfaces
- Content-Produktion, Redaktion und Vermarktung
- Beratung bei Aspekten der Kommerzialisierung

«Aus der Suche nach Informationen werden Gespräche. Und aus den Gesprächen Märkte. Beim Autokauf werden Webforen mit Erfahrungsberichten von Besitzern des gewünschten Fahrzeugtyps bereits als dritt wichtigste Informationsquelle angegeben, gleich nach unabhängigen Konsumentenberatungen und Ratschlägen von Freunden.»

Karin Frick, Mirjam Hauser: Vertrauen 2.0 – Kundenvertrauen und –orientierung im Nischenzeitalter, 2007.



Referenzen

BlickamAbend.ch

Die Community BlickamAbend.ch tritt als Unterhaltungswelt innerhalb von Blick.ch auf und bietet einem jungen, urbanen Publikum Themen rund um Ausgehen, Music&Style, Games und Fun. In der BlickamAbend-Community können Mitglieder ihr Profil erstellen, Bilder hochladen und mit anderen Mitgliedern in Kontakt treten. Suchkriterien, um Gleichgesinnte zu finden, sind unter anderem Alter, Ausrichtung, Flirt-Status, Geschlecht, Region, «jetzt online». Der Administrator hat die Möglichkeit, einzelne Benutzer besonders hervorzuheben und auf der Startseite anzeigen zu lassen.

Dank der standardisierten Umgebung von *sieme.net* konnte das Projektteam die BlickamAbend-Community rasch aufsetzen und flexibel an das Design von BlickamAbend anpassen. Die Herausforderung des Projektes bestand darin, den ungefähr 20'000 Mitgliedern der erfolgreichen heute-online-Community eine neue Heimat zu geben, ohne sie mit dem Wechsel zu überfordern.



BlickamAbend Community

news1.ch

Sechs regionale Medienhäuser schliessen sich zusammen: Sie bündeln ihre Online-Aktivitäten, um ein gemeinsames Internetportal zu betreiben. Die Neue Luzerner Zeitung AG, die St. Galler Tagblatt AG, die AZ Medien AG, die Meier + Cie AG (Schaffhauser Nachrichten), die Südostschweiz Medien AG und die Zürich Land Medien AG (Zürichsee Zeitung, Zürcher Oberländer, Zürcher Unterländer) wollen die umfassendste Schweizer News- und Community-Plattform aufbauen. Gleichzeitig soll news1.ch die regionalen Portale der Medienhäuser ergänzen.

Die Online ist von den Medienhäusern mit der Umsetzung des Portals beauftragt worden. news1.ch hat den Betrieb im Oktober 2008 aufgenommen und wird im Laufe der folgenden Monate kontinuierlich ausgebaut.



news1.ch

youme.net

Das Online Social Network-Portal www.youme.net ist eine umfangreiche und «bunte» Community-Plattform, die im Auftrag der Ringier AG realisiert wurde. Das grösste Schweizer Medienhaus lancierte das Projekt als Kommunikationsexperiment, um möglichst viele Praxiserfahrungen rund um das Thema Social Web zu sammeln. Neue Inhalts- und Interaktionsformen wurden genauso getestet wie die Marktakzeptanz, die Bedürfnisse der Generation Y sowie State of the Art-Technologien.



youme.net



Technologie & Betrieb

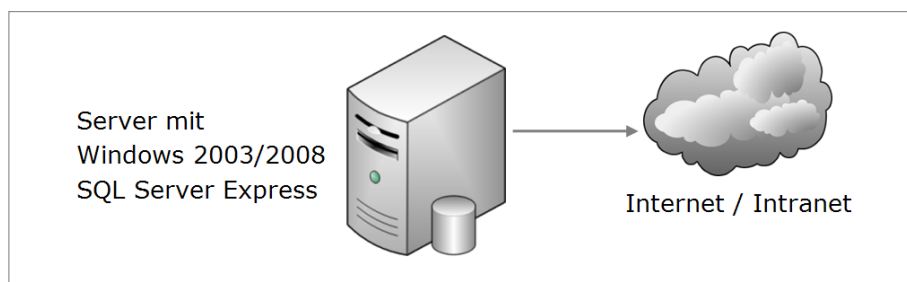
Die Premium Social Web Solution ist eine Eigenentwicklung der Online Group. Die Lösung wird permanent weiterentwickelt, sodass die Kunden stets von den neusten technologischen und funktionalen Entwicklungen profitieren können. Die Software besticht durch eine einzigartige Flexibilität: Die Module sind voll konfigurierbar und individuelle Designs und Layouts können rasch implementiert werden.

Die webbasierte Administrationsoberfläche erlaubt eine einfache Verwaltung der Plattform. Die System-Architektur ist hoch skalierbar.

Die Software ist rollenbasiert aufgebaut und somit können unterschiedliche Benutzerrollen zugeteilt werden. So kann man zum Beispiel den «Pro-Usern» mehr Widgets zuspielen und dem «Admin» diverse Verwaltungsrechte geben oder einem Gründer einer Gruppe die Möglichkeit gewähren, dass er eigene CMS-Sites aufschalten und gestalten kann.

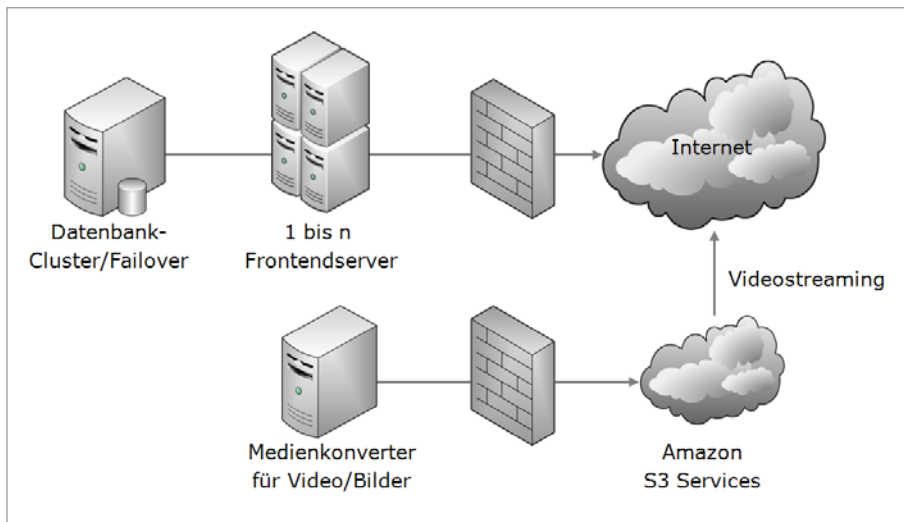
Wir bieten Ihnen kostengünstige dezidierte Hosting-Lösungen im ASP-Modell an. Sie können *sieme.net* aber auch in Ihrem Unternehmen auf Ihrer Infrastruktur betreiben.

Betrieb *sieme.net* für geringere Komplexität





Skalierbare Lösung *sieme.net* für hohe Last und Verfügbarkeit





Online Group

Die Online Group besteht aus Online Consulting AG (Wil), Online Consulting AG (Luzern) und Online Solutions Sp. z o.o. (Wroclaw, Polen).

Die Online Group ist als Integrator mit 60 Mitarbeitern in der Schweiz und Polen auf die Umsetzung von nutzenorientierten Lösungen zur Verwaltung von Informationen und Produktdaten mit Internettechnologie spezialisiert. Fachleute aus den Bereichen Beratung, Software-Entwicklung, Datenbank, Design und Projektleitung bieten umfassende und kompetente Dienstleistungen aus einer Hand. Abgerundet wird das Angebot durch ein eigenes Hostingcenter.

Im Bereich Product Information Management (PIM), also den Lösungen für die Verwaltung von Produktdaten und für die Erstellung von Katalogen und Webshops, ist die Online Group der grösste Schweizer Anbieter. Für Enterprise Content Management-Projekte (ECM) als Internet- oder Extranetlösung oder als interne Arbeitsplattform (Portale) nimmt die Online Group ebenfalls eine starke Stellung ein.

Durch die Standorte Wil (Hauptsitz und Entwicklung), Luzern (Vertrieb und Entwicklung), Zürich (Rechenzentrum) und Wroclaw, Polen (Vertrieb und Entwicklung) ist eine hohe Leistungsfähigkeit sichergestellt.



Online Group

Online Consulting AG
Ralph Sonderegger
CH-9500 Wil
Telefon +41 (0)71 913 31 31

Online Consulting AG
CH-6004 Luzern
Telefon +41 (0)41 227 05 00

www.online.ch, info@online.ch